

Injektálás fajtái és alkalmazásai:

Üregkitöltő injektálás:

Alkalmazott anyag: Polyurethan,habcement



Az üregkitöltő injektálást alkalmazzuk:

Alapok megerősítésénél

Megsüllyedt épületeknél, ahol a talaj szerkezete átalakult, megváltozott pl: homokosodás, megemelkedett talajvíz, de nem ritka jelenség, hogy az új patakok, folyók menti gátak meggátolják a talajvíz visszaáramlását a mederbe és a mozgó talajvíz kimossa az alap alatt található földet, feltöltést. Injektálással a meglazult talajszerkezet üres részei kitöltődnek, és gyakorlatilag a megsüllyedt épület akár vissza is emelhető.

Kiüregelődött ipari padlók:

Az ipari csarnokok túlnyomó részt vízgyűjtő, alacsonyan fekvő területeken épülnek, rosszul tömörítettek, vagy a beton zsugorodása következtében üregek keletkeznek, ettől a raszterek megmozdulnak a táblák megrepednek megsüllyednek ezeket injektáljuk visszaemeljük javítjuk.

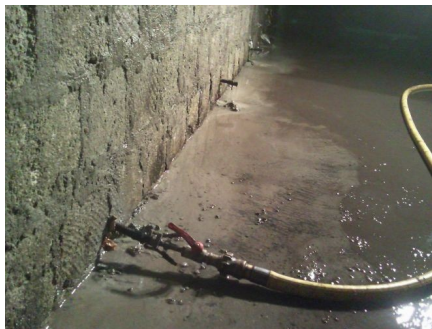
Használton kívüli közmű csatornák:

Nem minden esetben éri meg a meglévő elkorrodált tönkrement (alacsony minőségű betonnak köszönhető c/25 az elfogadható minőség erre a célra minimum a c/45műgyanta bevonatú) csatornacsövet, műtárgyat, aknát, átemelő aknát kijavítani. Ebben az esetben, mint egy zsaluként funkcionál a régi szelvény, vagy beleteszik, vagy mellé teszik az új műtárgyat. Ha beleteszik, a kettő között üreget ki kell injektálni üregkitöltő anyaggal. Ha mellé teszik, az üresen maradt csatornát szintén ki kell injektálni üregkitöltő teherviselő injektáló anyaggal.

Autópályák:

A kivitelezés során a nem betartott tömörödési (konszolidációs) idő, nagy mértékű csapadék ill. háttöltések mozgása miatt kialakult üregek kitöltésére használjuk, a kiüregelődés mélységéig lefúrva pakkereken keresztül nagynyomással kitöltjük, könnyű de **magas nyomószilárdságú** anyaggal.

Vízszigetelő injektálás



Alkalmazott anyag: Cement alapú, gél, polyurethan

Jelenség:

Amikor a pince már dohos, bűdös és csöpög a mennyezetről a víz, akkor van rá szükség. A több száz évre szánt kátránypapír bizony hamar elrohad, és már nem tudja betölteni a vízzáró funkcióját a talajban, nem óvja meg a falunkat a víztől. Ekkor vízszigetelő injektálást javasolt végezni, ami vízzel telt talajban megköt, ezáltal megszüntetve a további vízáramlást.

Pincék

Mélygarázsok

Víztározók

Aknák

Terepszint alatti műtárgyak utólagos szigetelésére használjuk, falazatba vagy mögé fúrva pakkereken keresztül vízzáró anyagot juttatunk(falazat tömörítő, repedéskitöltő, háttér injektálás)

Betonlövés:

Statikai betonlövés:



Hidak

Résfalak

Pinceboltozatok

Sziklafalak

Támfalak

Lábzatok

Barlangok

Megerősítésére használjuk vasalat befúrásával, vagy anélkül, **nagyszilárdságú** betonkerget készítünk 5-25 cm vastagságban.

Azok a laza málékony szerkezetű építmények sziklafalak, hidak megerősítésére használjuk ahol az állagmegóvás vagy a további statikai terhelés jön szóba, a vasalat erősségével a lóttbeton minőségével akár önhordó vázként is funkcionál lásd önhordó lóttbetonozás.

Önhordó betonlövés:



Támfalak

Mélygarázsok

Pincék

Barlangok

Terepszint alatti műtárgyak

Zsaluzás nélküli falzatának készítésére használjuk vasalással, akár **vízzáró** minőségben is.